

BOLIGSELSKABET DOMEA ROSKILDE SYD

SKOUSBO - ØRSTEDVEJ, VIBY SJ

30 familieboliger i 1 og 2 plan i størrelsen 75-110 m²



domea.dk

Bebyggelsen

Boligselskabet Roskilde Syd opfører 30 familieboliger på Ørstedvej i Viby Sj. i området Skousbo.

De almene boliger indgår som en del af helhedsplanen for Skousbo, der har som ambition at vise en ny type boligkvarter.

Med udgangspunkt i landskabet skal helhedsplanen skabe bæredygtige og attraktive rammer for nye boformer, fællesskaber samt udfoldelsesmuligheder i både de bolignære områder og i det store landsskabsrum.

De 30 almene boliger ligger i den sydlige del af området og opføres som tæt-lav rækkehuse i en og to etager.

De opføres som tre- og fem-værelses boliger i størrelsen 75-110 m².

Rækkehusene

I de 30 rækkehuse er indretningen centret omkring et stort åbnet rum med stue og køkken, hvorfra der er udsyn til de grønne private udearealer. Fra alle boligerne er der direkte udgang til store terrasser og private haver.

Boligerne er indrettet med et lyst køkken med hvide fronter og fuldintegrerede hvidevarer. Overfladerne er Laminat Plank Eg på gulve, lyse fliser i entré og badeværelse, og hvidmalede vægge.

Rækkehusene i ét plan indeholder derudover 1-2 værelser, badeværelse og kombineret Entré og

bryggers, med mulighed for at have vaskemaskine og tørretumbler.

Rækkehusene i 2 plan har alle entré, badeværelse med vaskesøjle og 4 gode værelser på første sal, som også indeholder et replot med mulighed for ekstra opbevaring.

Til hver bolig hører der desuden et skur på ca. 4 m².

Fælleshuset

Centralt i området placeres et fælleshus, fælles for hele området.

Huset placeres i tilknytning til de grønne områder, der naturligt fletter sig ind mellem boligøerne. Her kan man bl.a. spille bold i de grønne engarealer eller lege på den fælles legeplads. Fælleshuset rummer lokaler til forskellige aktiviteter, der foregår i dagligdagen.

Boliger i 2 plan



Boliger i 1 plan



OVERSIGTSKORT

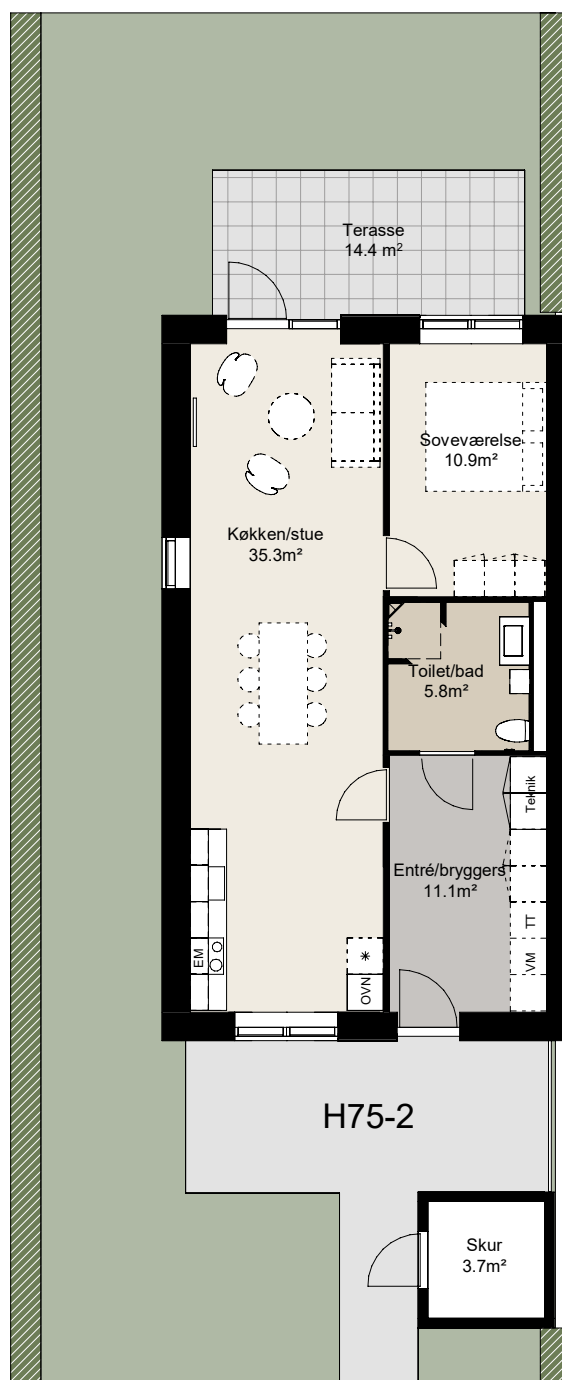
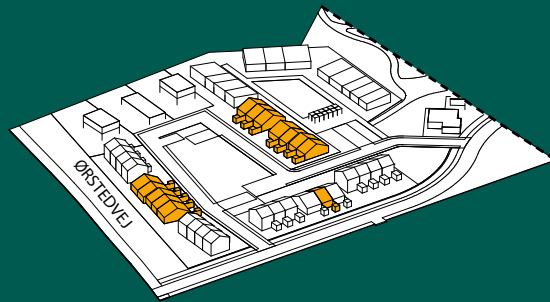
30 almene boliger

75 - 115 m²



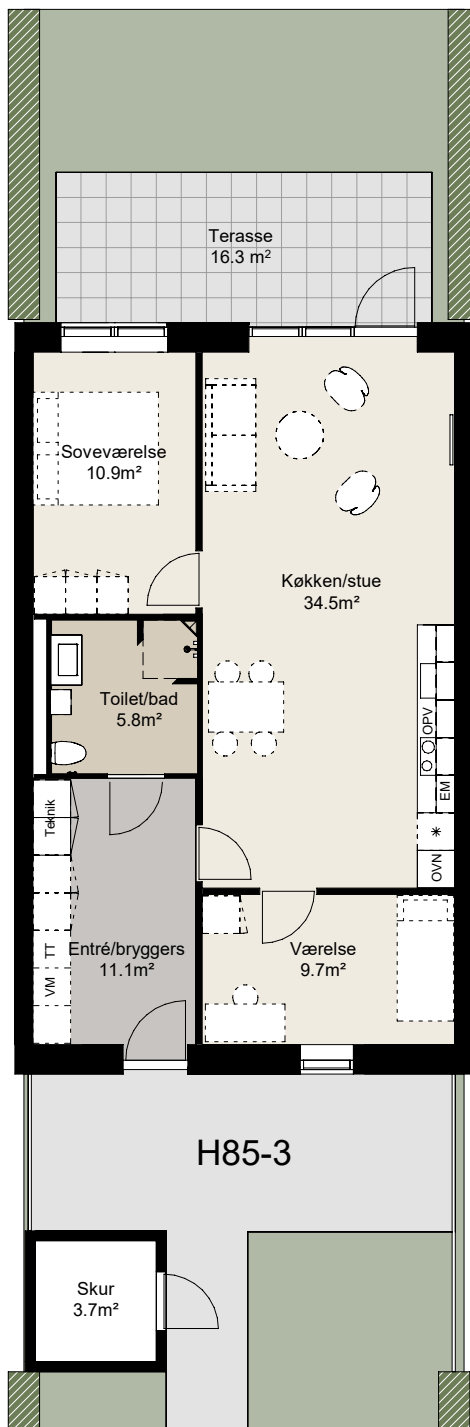
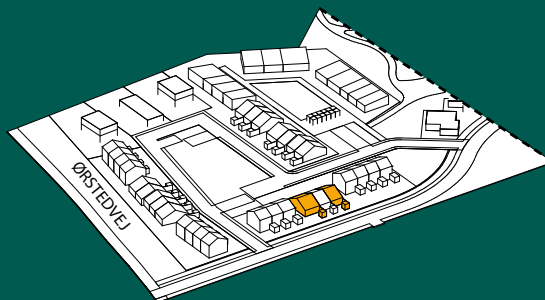
BOLIG HAVEHUS, TYPE H75-2

1 plan - 2 værelses - 75 m²



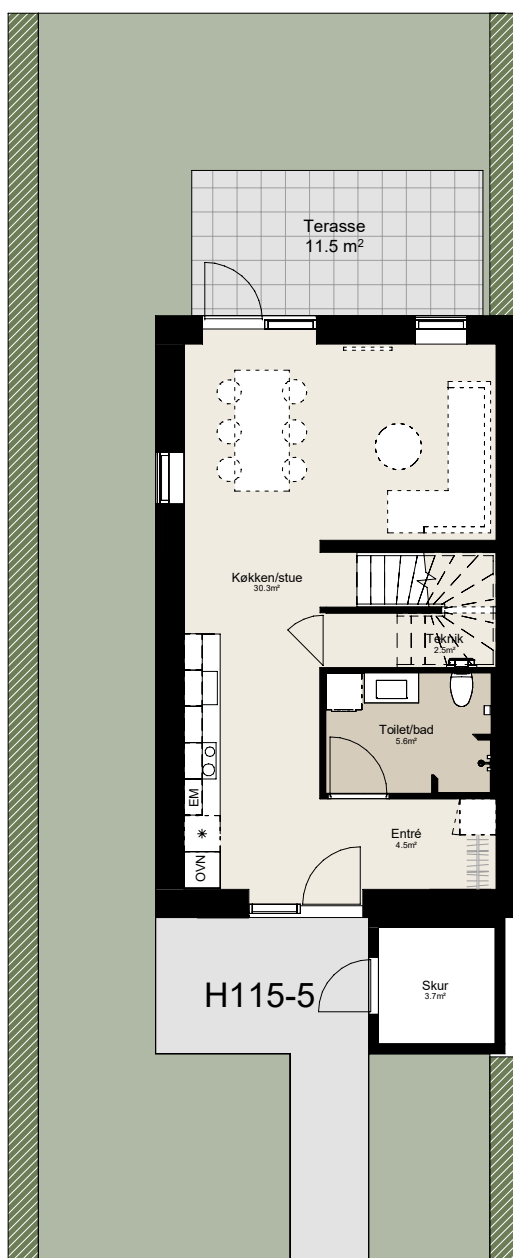
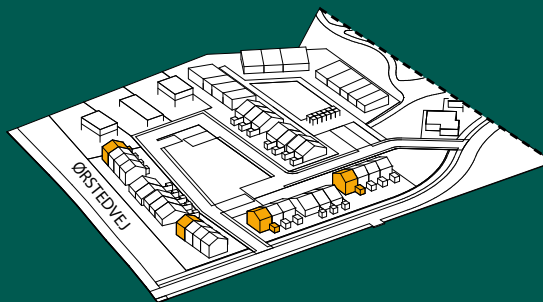
BOLIG HAVEHUS, TYPE H85-3

1 plan - 3 værelses - 85 m²

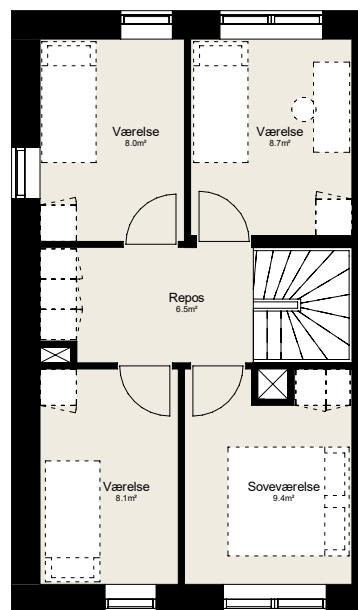


BOLIG HAVEHUS, TYPE H115-5

2 plan - 5 værelses - 115 m²



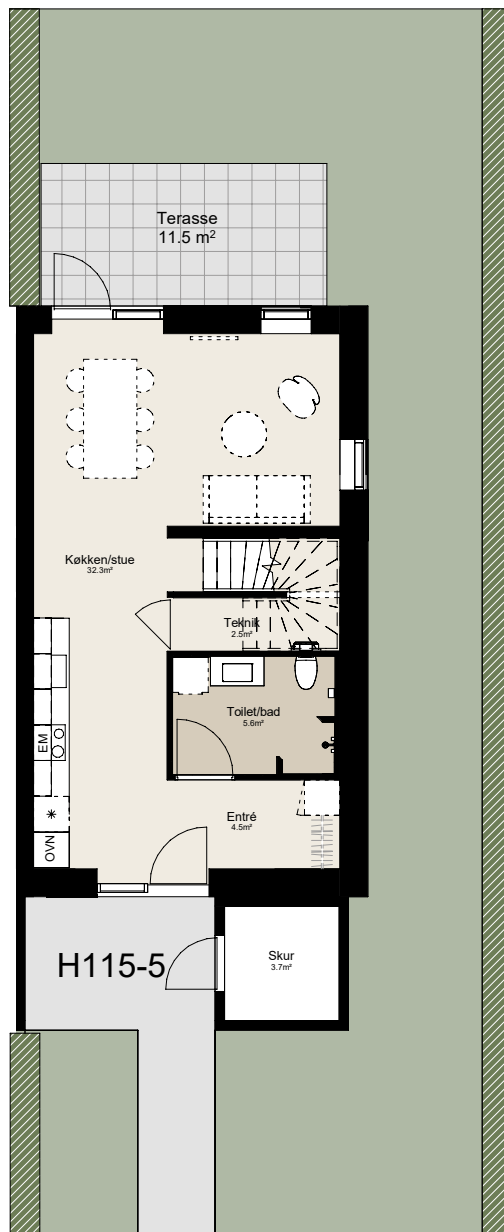
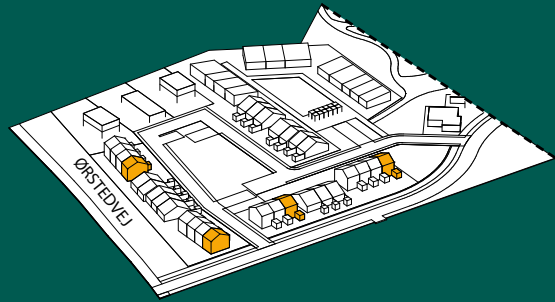
Stueplan



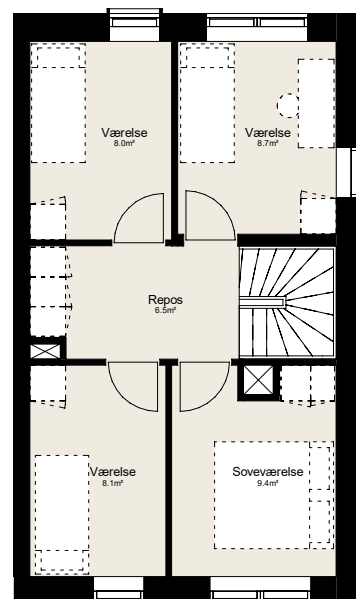
1. sal

BOLIG HAVEHUS, TYPE H115-5

2 plan - 5 værelses - 115 m²



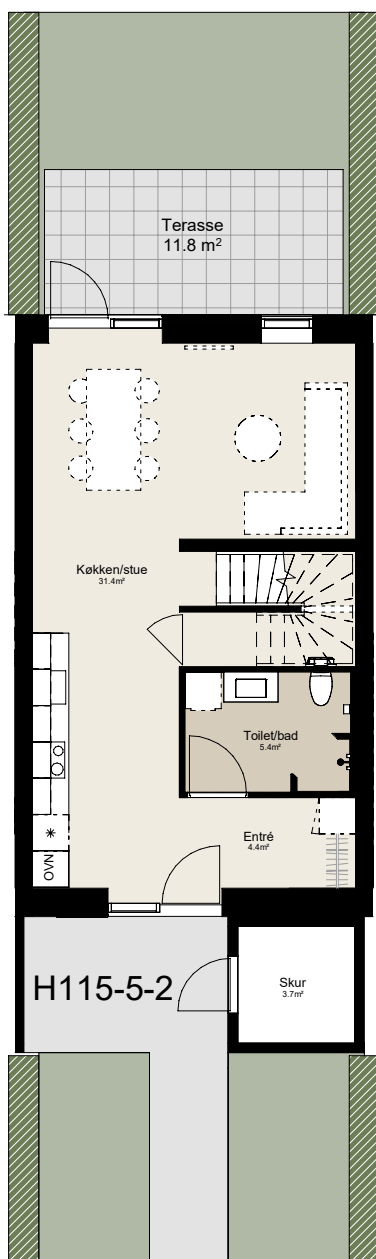
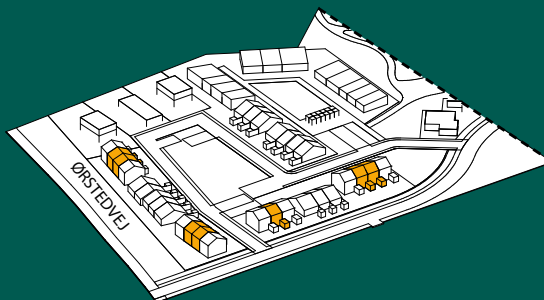
Stueplan



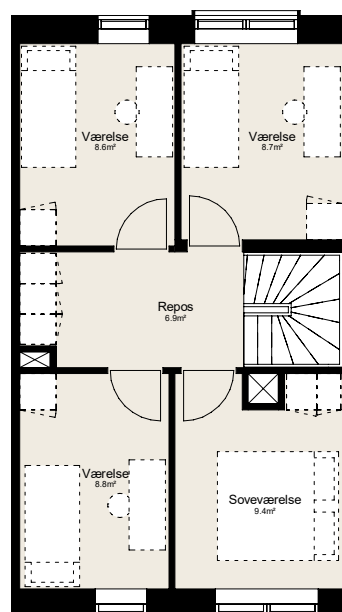
1. sal

BOLIG HAVEHUS, TYPE H115-5-2

2 plan - 5 værelses - 115 m²



Stueplan



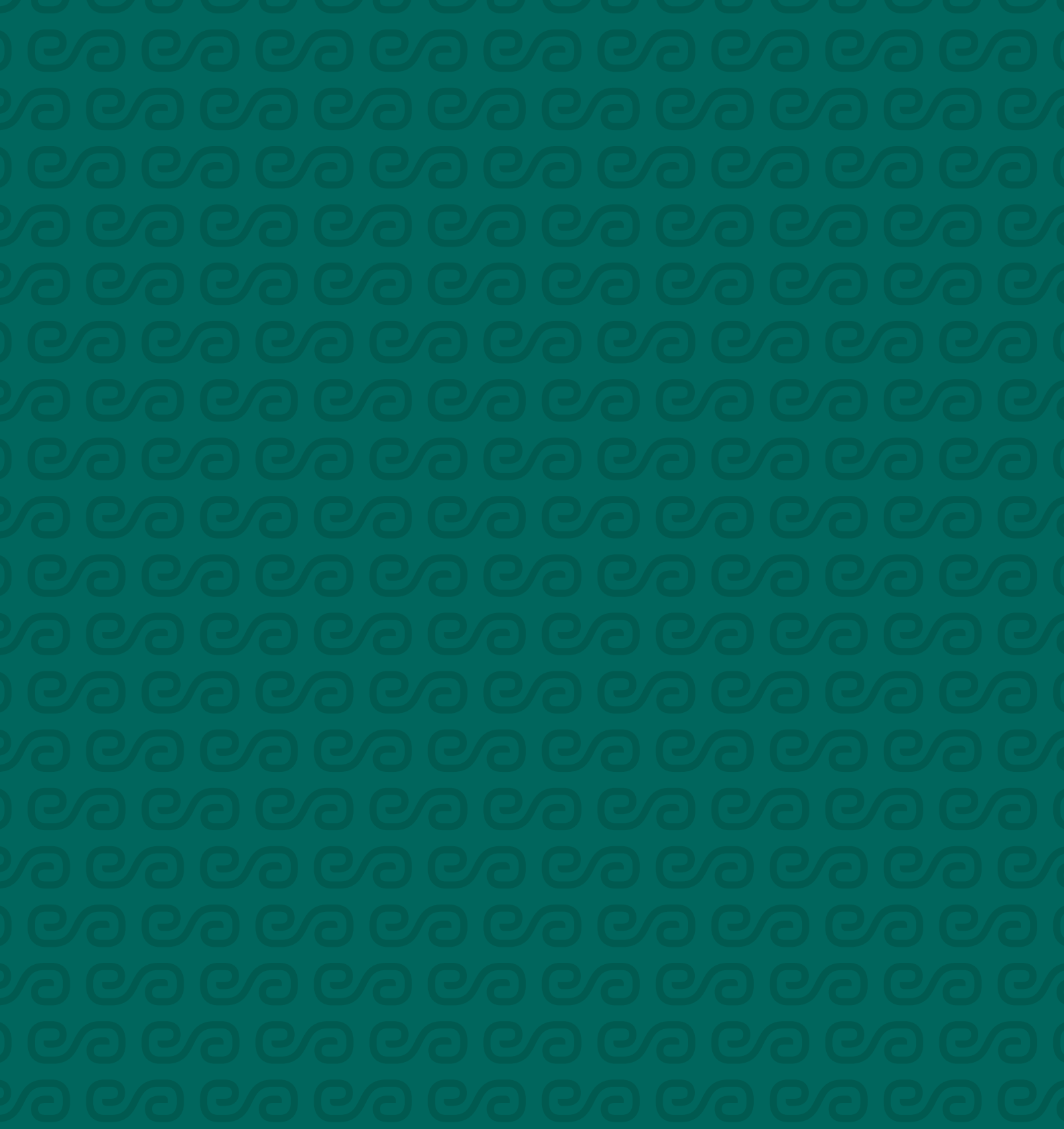
1. sal



Vil du vide mere eller skrives op til en af boligerne?

Kontakt Domea.dks kundeservice på tlf: 76 64 64 64
eller besøg vores hjemmeside og skriv dig op til en af
boligerne: domea.dk/kontakt

domea.dk



domea.dk

Henvendelse:

Domea.dk
Oldenburg Allé 3
2630 Taastrup

Tlf: 76 64 64 64
domea.dk/kontakt

domea.dk